



# Kompakteinzelauslass

## Information





## Design

UKE – elegant und dezent, schlicht und beeindruckend. Unser viereckiger Einzelauslass UKE besticht durch seine kompakte Bauweise, die ihm eine stilvolle, edle aber gleichzeitig schlichte Optik verleiht. Auch im Inneren punktet der UKE mit einer Vielzahl an Ausstattungsmöglichkeiten. Darüber hinaus entspricht der Einzelauslass der Designphilosophie unserer Produkte.





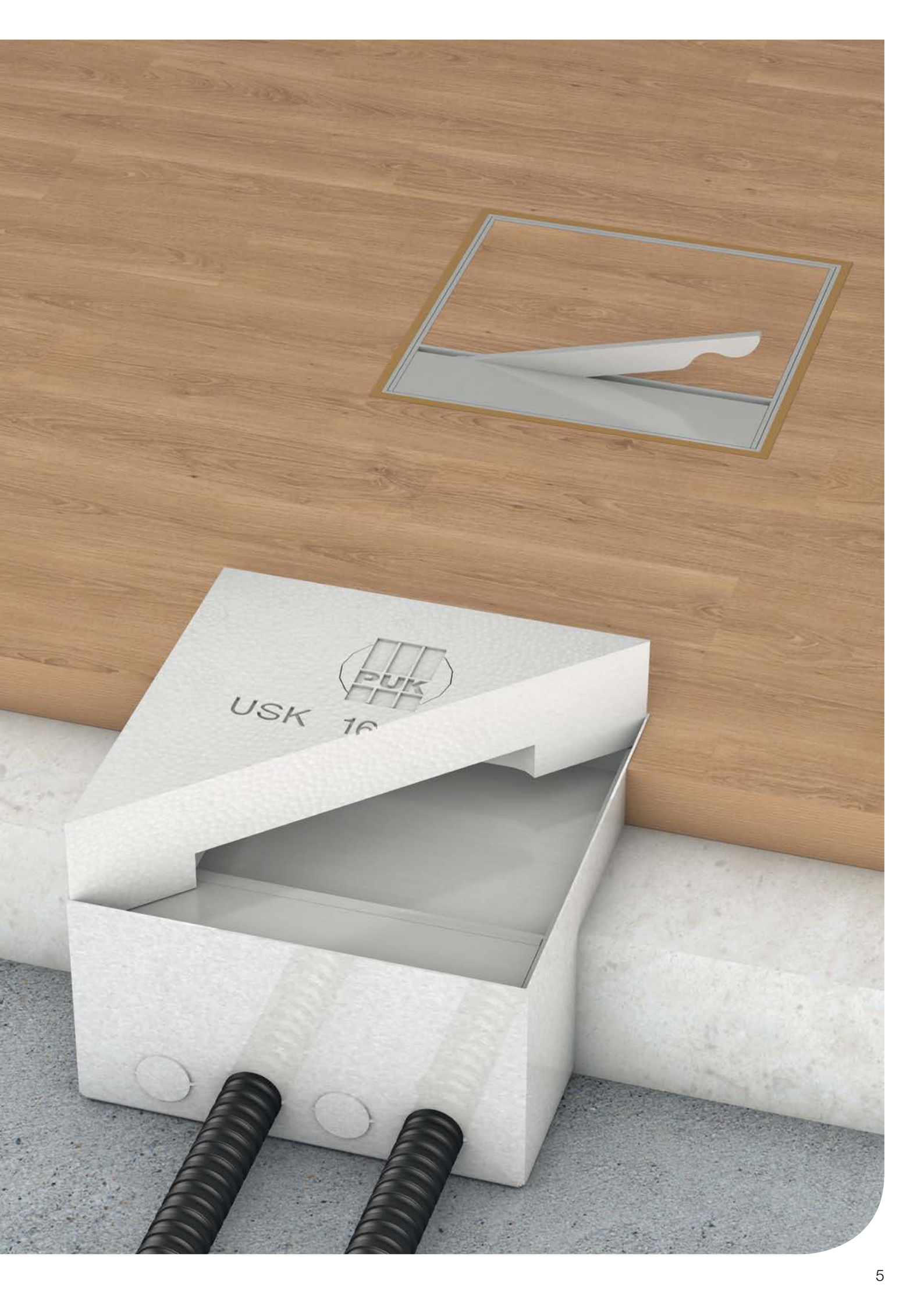
# Kraft

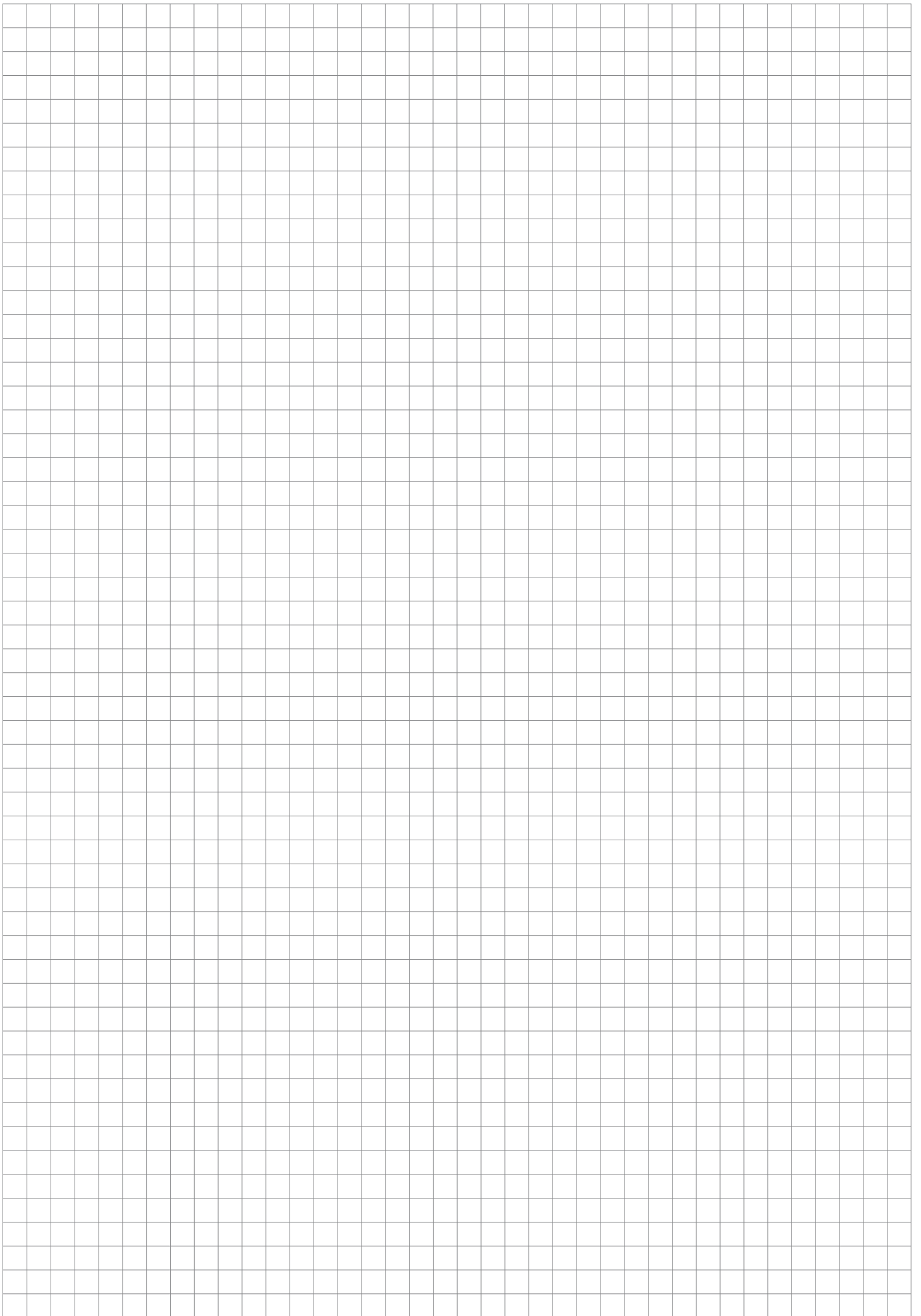
Aufgrund der geringen Anzahl von Komponenten ist der UKE ein überzeugendes, solides und in sich geschlossenes System. Gefertigt aus Edelstahl, ist er für die Belastung konzipiert, die in Ausstellungsräumen, Büro- und Wohngebäuden, Hotels oder Einkaufszentren gefordert ist.

# Vielfalt

Der Auslass UKE besticht durch seine variable Ausstattung. Er vereinfacht die Montage, da er mit einem Schalungskörper geliefert wird. Der UKE kann dadurch auf die benötigte Bodenhöhe angepasst werden, auch nachdem der Estrich gegossen und der Bodenbelag verlegt wurde. Außerdem wird er in Deutschland mit der neusten Technik hergestellt.

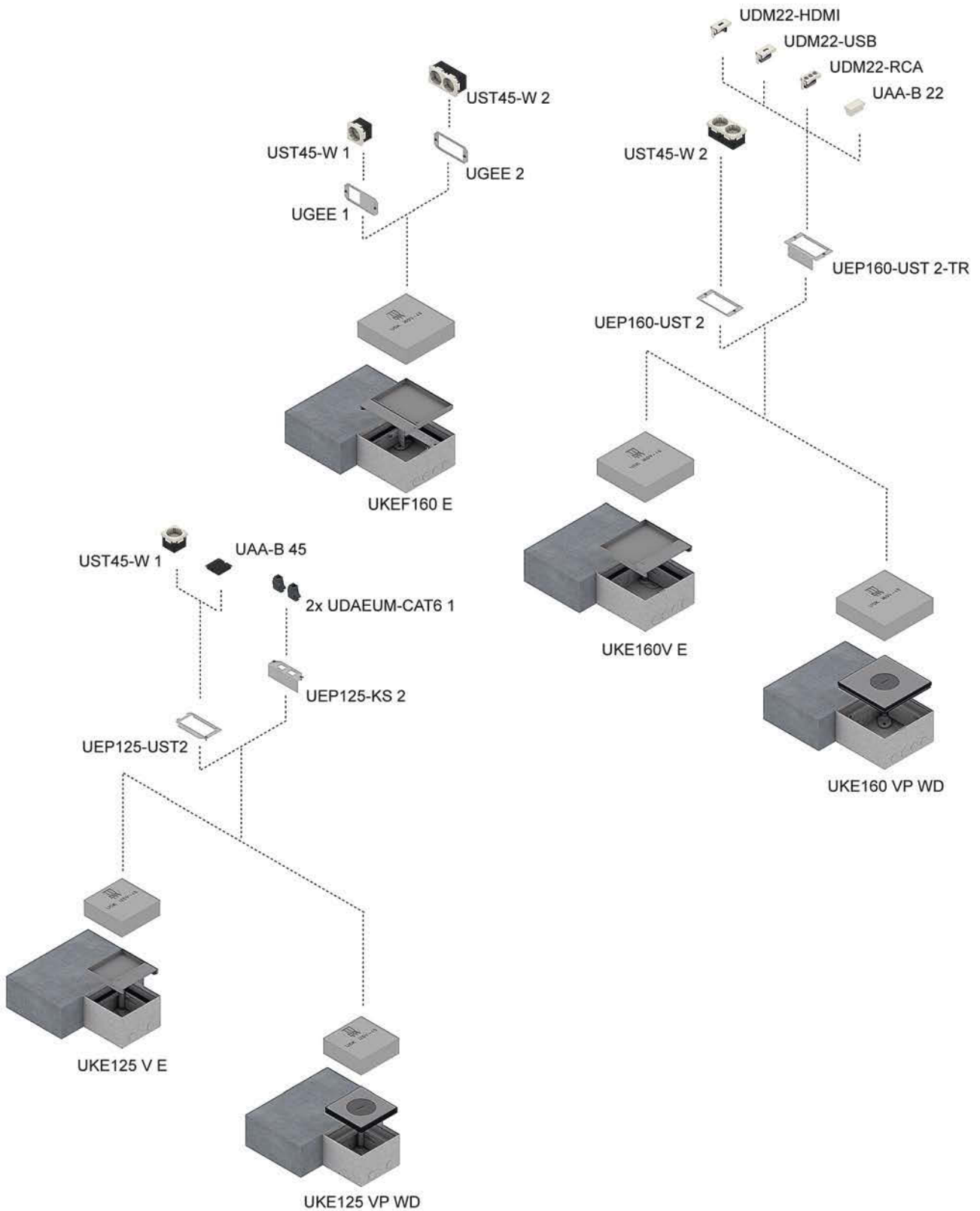






# Systemübersicht

## Kompakteinzelauslass



# Kompakteinzelauslass

## Information

### UKE125 V Kabelauslass-Kompakteinzelauslass

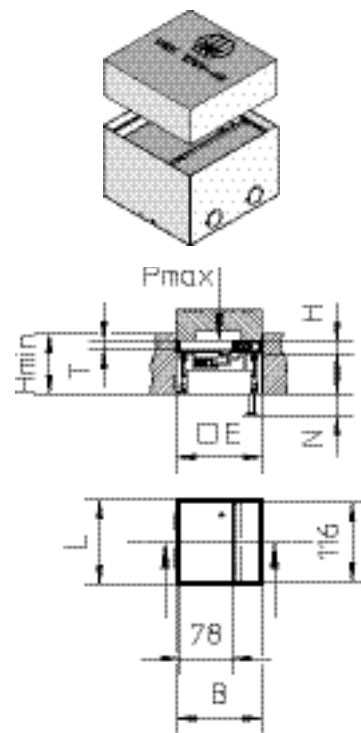
Eckiger Kabelauslass-Kompakteinzelauslass zum Estrichdirektbau aus Edelstahlblech mit Stoßkante zur Aufnahme von bis zu zwei 45x45mm Einbaugeräten und zwei Datenjacks für Räume mit trocken gepflegten Bodenbelägen.



Artikelnummer	H mm	H <sub>min</sub> mm	N mm	B mm	L mm	E mm	Tiefe mm	P <sub>max</sub> kN	IP <sub>n</sub>	IP <sub>g</sub>	G kg
<b>E   G</b>											
<b>UKE125 15-V E</b>	15	90	+35	125	125	134 x 134	12	2	IP 30	IP 20	1,74
<b>UKE125 25-V E</b>	25	100	+35	125	125	134 x 134	22	2	IP 30	IP 20	1,93
<b>MS   G</b>											
<b>UKE125 25-V MS</b>	25	100	+35	125	125	134 x 134	19	2	IP 30	IP 20	1,96

hat optionales Zubehör:

- UEP125 KS** Einbauplatine für Keystone Module für Kompakteinzelauslässe
- UEP125 UST** Einbauplatine für Steckdosen für Kompakteinzelauslässe



### UKE125 VP WD Tubus-Kompakteinzelauslass

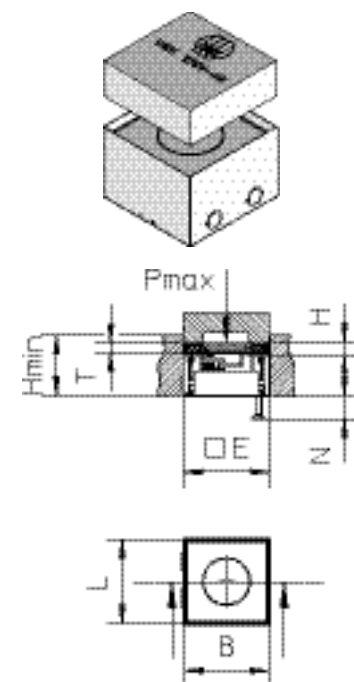
Eckiger Tubus-Kompakteinzelauslass zum Estrichdirektbau aus Edelstahlblech mit Stoßkante zur Aufnahme von bis zu zwei 45x45mm Einbaugeräten und zwei Datenjacks für Räume mit nass gepflegten Bodenbelägen.



Artikelnummer	H mm	H <sub>min</sub> mm	N mm	B mm	L mm	E mm	P <sub>max</sub> kN	IP <sub>n</sub>	IP <sub>g</sub>	G kg
<b>E   G</b>										
<b>UKE125 15-VP-WD</b>	15	90	+35	125	125	134 x 134	20	IP 54	IP 22	2,60

hat optionales Zubehör:

- UEP125 KS** Einbauplatine für Keystone Module für Kompakteinzelauslässe
- UEP125 UST** Einbauplatine für Steckdosen für Kompakteinzelauslässe
- UET** Tubus





# Kompakteinzelauslass

## Information

### UKE160 V Kabelauslass-Kompakteinzelauslass

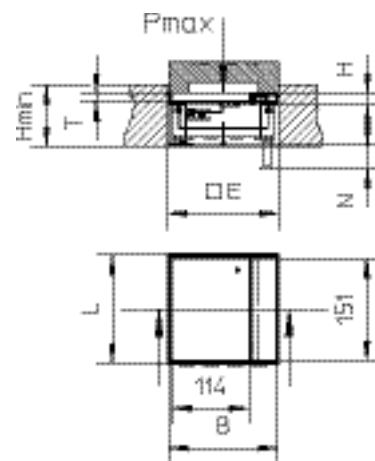
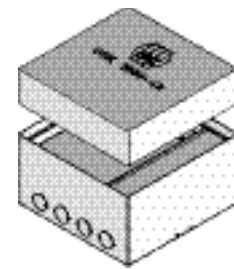
Eckiger Kabelauslass-Kompakteinzelauslass zum Estrichdirektbau aus Edelstahlblech mit Stoßkante zur Aufnahme von bis zu vier 45x45mm Einbaugeräten für Räume mit trocken gepflegten Bodenbelägen.



Artikelnummer	H mm	H <sub>min</sub> mm	N mm	B mm	L mm	E mm	Tiefe mm	P <sub>max</sub> kN	IP <sub>n</sub>	IP <sub>g</sub>	G kg
<b>E   G</b>											
<b>UKE160 15-V E</b>	15	90	+35	160	160	166 x 166	12	2	IP 30	IP 20	2,39
<b>UKE160 25-V E</b>	25	100	+35	160	160	166 x 166	22	2	IP 30	IP 20	2,40
<b>MS   G</b>											
<b>UKE160 25-V MS</b>	25	100	+35	160	160	166 x 166	19	2	IP 30	IP 20	3,40

hat optionales Zubehör:

**UEP160 UST** Einbauplatine für Steckdosen für Kompakteinzelauslässe  
**UEP160 UST-TR** Einbauplatine, Daten/Multimedia



### UKE160 VP WD Tubus-Kompakteinzelauslass

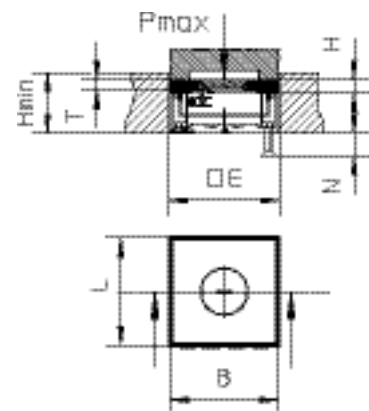
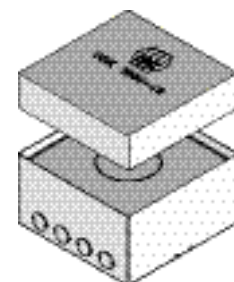
Eckiger Tubus-Kompakteinzelauslass zum Estrichdirektbau aus Edelstahlblech mit Stoßkante zur Aufnahme von bis zu vier 45x45mm Einbaugeräten für Räume mit nass gepflegten Bodenbelägen.



Artikelnummer	H mm	H <sub>min</sub> mm	N mm	B mm	L mm	P <sub>max</sub> kN	IP <sub>n</sub>	IP <sub>g</sub>	G kg
<b>E   G</b>									
<b>UKE160 15-VP-WD</b>	15	90	+35	160	160	20	IP 54	IP 22	4,04

hat optionales Zubehör:

**UEP160 UST** Einbauplatine für Steckdosen für Kompakteinzelauslässe  
**UEP160 UST-TR** Einbauplatine, Daten/Multimedia  
**UET** Tubus



# Kompakteinzelauslass

## Information

### UKEF160 V Kabelauslass-Kompakteinzelauslass

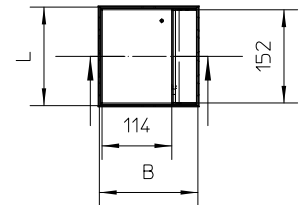
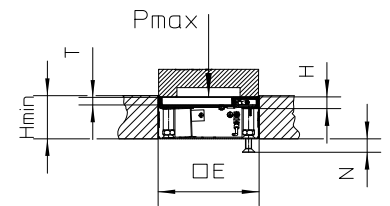
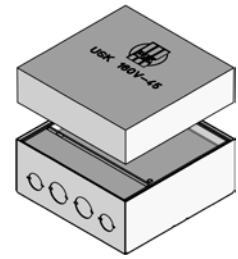
Eckiger Kabelauslass-Kompakteinzelauslass zum Estrichdirektbau aus Edelstahlblech mit Stoßkante zur Aufnahme von bis zu vier 45x45mm Einbaugeräten für Räume mit trocken gepflegten Bodenbelägen.



Artikelnummer	H mm	H <sub>min</sub> mm	N mm	B mm	L mm	E mm	Tiefe mm	P <sub>max</sub> kN	IP <sub>n</sub>	IP <sub>g</sub>	G kg
<b>E   G</b>											
<b>UKEF160 15-V E</b>	15	70	20	160	160	166 x 166	12	2	IP 30	IP 20	2,05

hat optionales Zubehör:

- UGEE 1 UST45** Einbauplatine für Steckdosen
- UGEE 2 UST45** Einbauplatine für Steckdosen

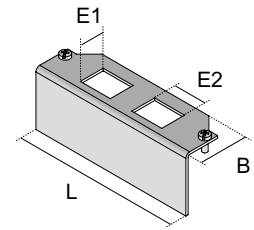


### UEP125 KS Einbauplatine für Keystone Module für Kompakteinzelauslässe

Artikelnummer	B mm	L mm	E1 mm	E2 mm	G kg
<b>S</b>					
<b>UEP125-KS 2</b>	29	98	14,8	19,5	0,06

hat optionales Zubehör:

**UDAEUM** Datenanschlussdose



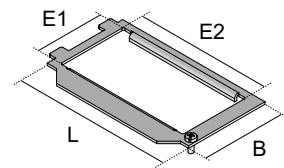
### UEP125 UST Einbauplatine für Steckdosen für Kompakteinzelauslässe

Artikelnummer	B mm	L mm	E1 mm	E2 mm	G kg
<b>S</b>					
<b>UEP125-UST 2</b>	62	105	40,5	86	0,04

hat optionales Zubehör:

**UST45 1** Steckdose, einfach

**UST45 2** Steckdose, zweifach



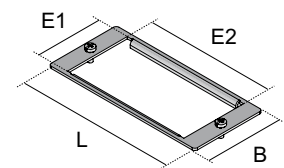
### UEP160 UST Einbauplatine für Steckdosen für Kompakteinzelauslässe

Artikelnummer	B mm	L mm	E1 mm	E2 mm	G kg
<b>S</b>					
<b>UEP160-UST 2</b>	50	108	40,5	86	0,03

hat optionales Zubehör:

**UST45 1** Steckdose, einfach

**UST45 2** Steckdose, zweifach



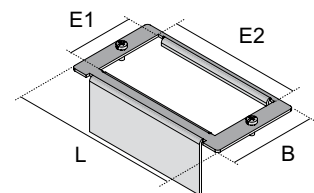
### UEP160 UST-TR Einbauplatine, Daten/Multimedia

Artikelnummer	B mm	L mm	E1 mm	E2 mm	G kg
<b>S</b>					
<b>UEP160-UST 2-TR</b>	56	108	40,5	86	0,07

hat optionales Zubehör:

**UDAP45 KS** Daten-Abdeckung, Keystone

**UDAE22** Datenanschlussdose, 1-fach



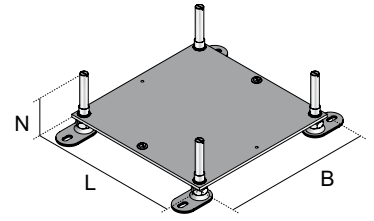


# Kompakteinzelauslass | Zubehör

## Information

### UKENP Nivellierplatte

Artikelnummer	N mm	B mm	L mm	E mm	G kg
<b>S</b>					
<b>UKENP 125S</b>	25-70	125	125	188 x 238	1,31
<b>UKENP 160S</b>	25-70	160	160	224 x 274	1,75



# Kompakteinzelauslass, viereckig

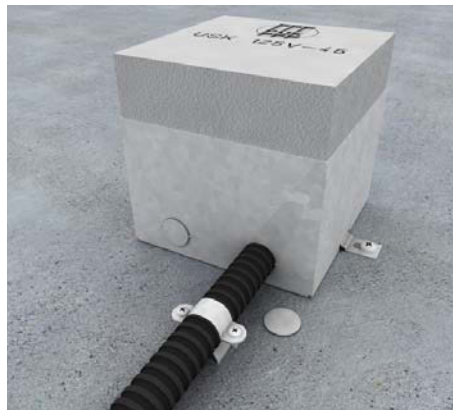
## Montageanleitung



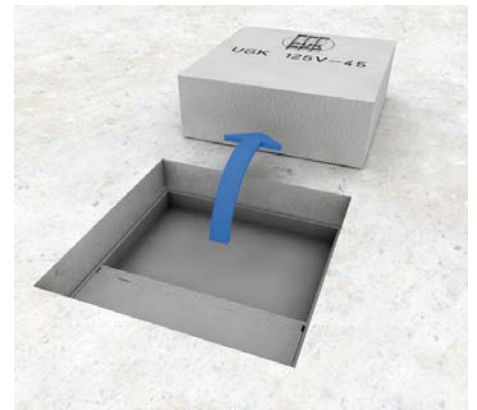
Viereckiger Kompakteinzelauslass mit den Außenmaßen 125 x 125 mm und 160 x 160 mm zum Estrichdirektinbau für trocken und nass gepflegte Räume. Im Lieferumfang sind die Bodendose, die Edelstahleinheit und der Schalungskörper enthalten. Für Parkett- und Steinbeläge mit einer Stärke von 12/22mm geeignet, nivellierbar zwischen 80-125 mm oder 90-135 mm.



**1 | Bodendose**  
Befestigungslasche am Boden der Bodendose aufbiegen und gemäß Lieferumfang ausrichten. Bodendose auf der Rohdecke befestigen.



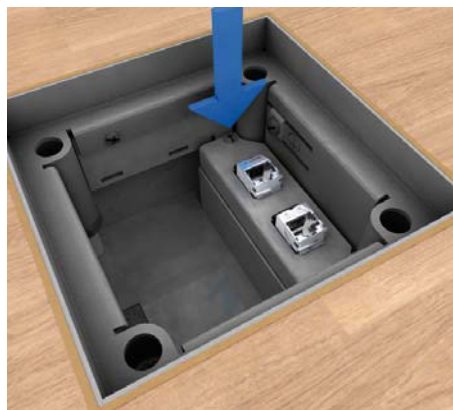
**2 | Kunststoffrohr**  
An den Seitenwänden der Bodendose Perforation aufbiegen und Kunststoffrohr einführen.



**3 | Estricharbeiten**  
Kompakteinzelauslass gemäß Lieferumfang an allen offenen Stellen abkleben. Estrich sauber um den Schalungskörper ausgießen und nach Aushärten des Estrichs entfernen.



**4 | Bodenanpassung**  
Kassettendeckel und Gummidichtung entnehmen. Einzelauslass auf Höhe des Fertigfußbodens bündig über die vier Nivellierschrauben einstellen.



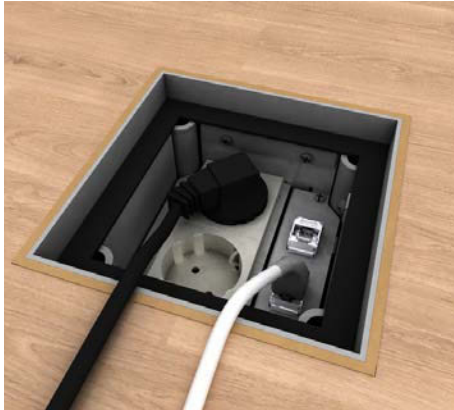
**5 | Datentechnik**  
Angeschlossene Datenjacks von unten in die Datenplatte einsetzen. Bestückte Platine an Platinenhalterung im Einzelauslass seitlich verschrauben.



**6 | Starkstromtechnik**  
Starkstromtechnik von oben in die Platine einsetzen und von unten anschließen. Bestückte Platine mittels Rastnasen in den Rahmen einsetzen und an der gegenüberliegenden Seite verschrauben.

# Kompakteinzelanschluss, viereckig

## Montageanleitung



**7 | Bestückung**  
Stark- und Schwachstromtechnik einstecken.



**8 | Einzelauslass**  
Gummidichtung und Kassettendeckel einlegen, Kabel durch den Kabelauslass herausführen. Bei trocken gepflegten Böden Kassetteneinbaueinheit mit Kabelauslass einbauen. Potentialausgleich beachten.



**9 | Installationsgeräte**  
Steckdosen und Datentechnik in Platinen einrasten und Leitungen anschließen.



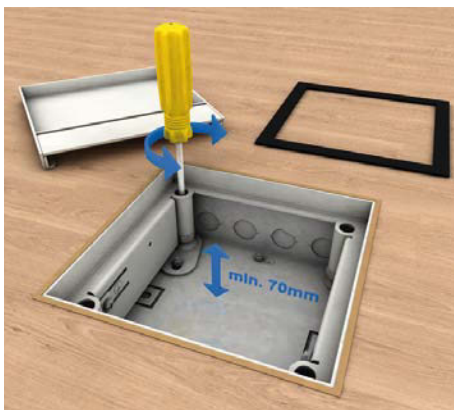
**10 | Einzelauslassrahmen**  
Bestückte Platinen am Einzelauslassrahmen verschrauben.



**11 | Bestückung**  
Stark- und Schwachstromtechnik einstecken.



**12 | Tubus**  
Gummidichtung und Tubusdeckel einlegen, Kabel durch Tubusauslass herausführen. Bei nass gepflegten Böden Tubuseinzelanschluss einbauen. Potentialausgleich beachten.



**13 | Flacher Bodenaufbau**  
Kabeleinzelanschluss UKEF 160V E zum Estricheinbau ab 70 mm Höhe geeignet. Einzelauslass auf Höhe des Fertigfußbodens (70-95mm) über die Nivellierschrauben einstellen.

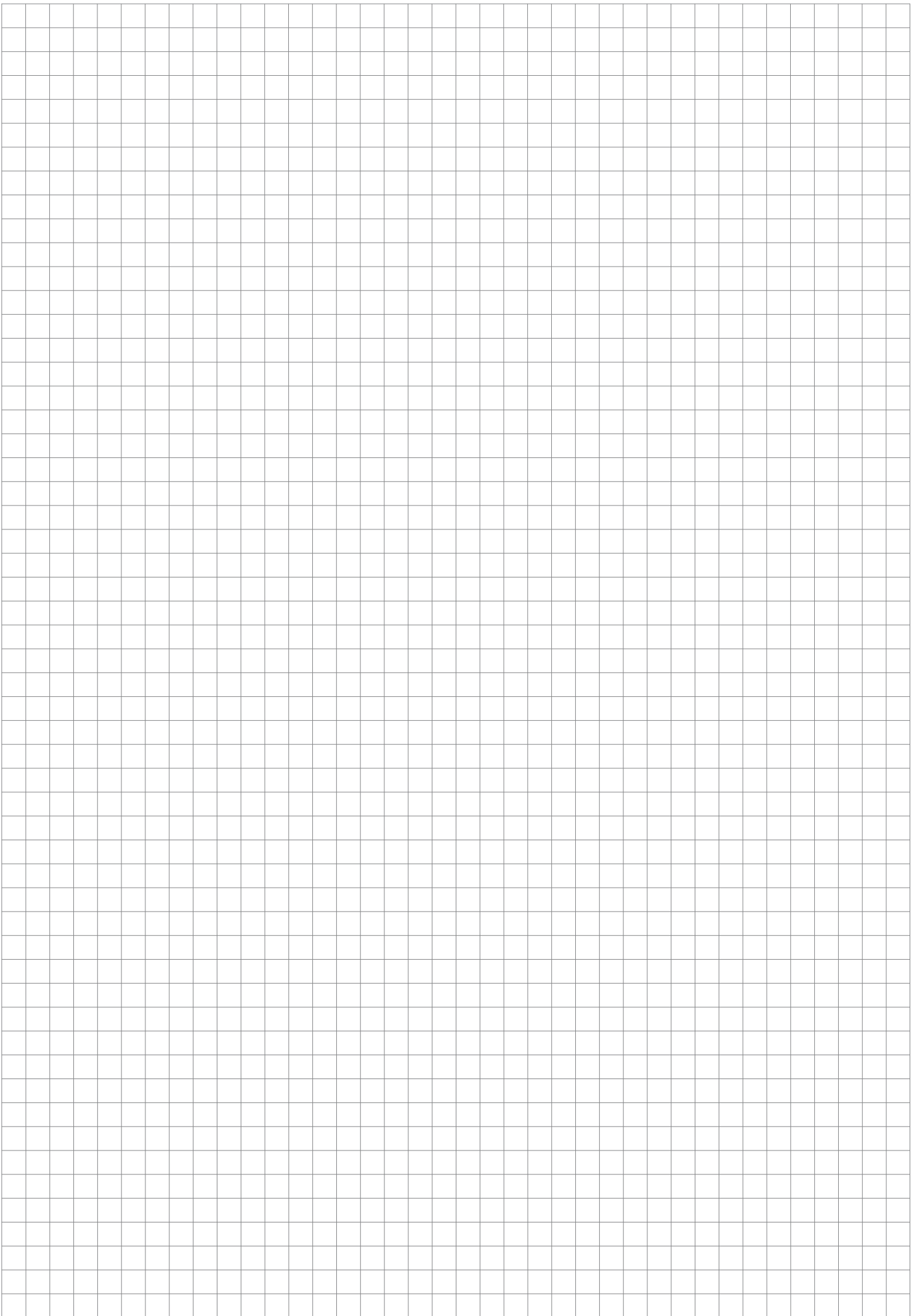


**14 | Einsatzmontage**  
Geräteträger mit Einsatzplatine UGEE vormontieren und seitlich im Kompakteinzelanschluss verschrauben.



**15 | Bestückung**  
Bestückbar mit bis zu 2 Installationsgeräten der Starkstrom- oder Datentechnik. Geeignet für Geradeaus- oder Winkelstecker.







Irrtümer und technische Änderungen vorbehalten. Nachdruck sowie jegliche elektronische Vervielfältigung nur mit unserer schriftlichen Genehmigung. Mit Erscheinen dieser Drucksache verlieren alle vorhergehenden Unterlagen ihre Gültigkeit.

