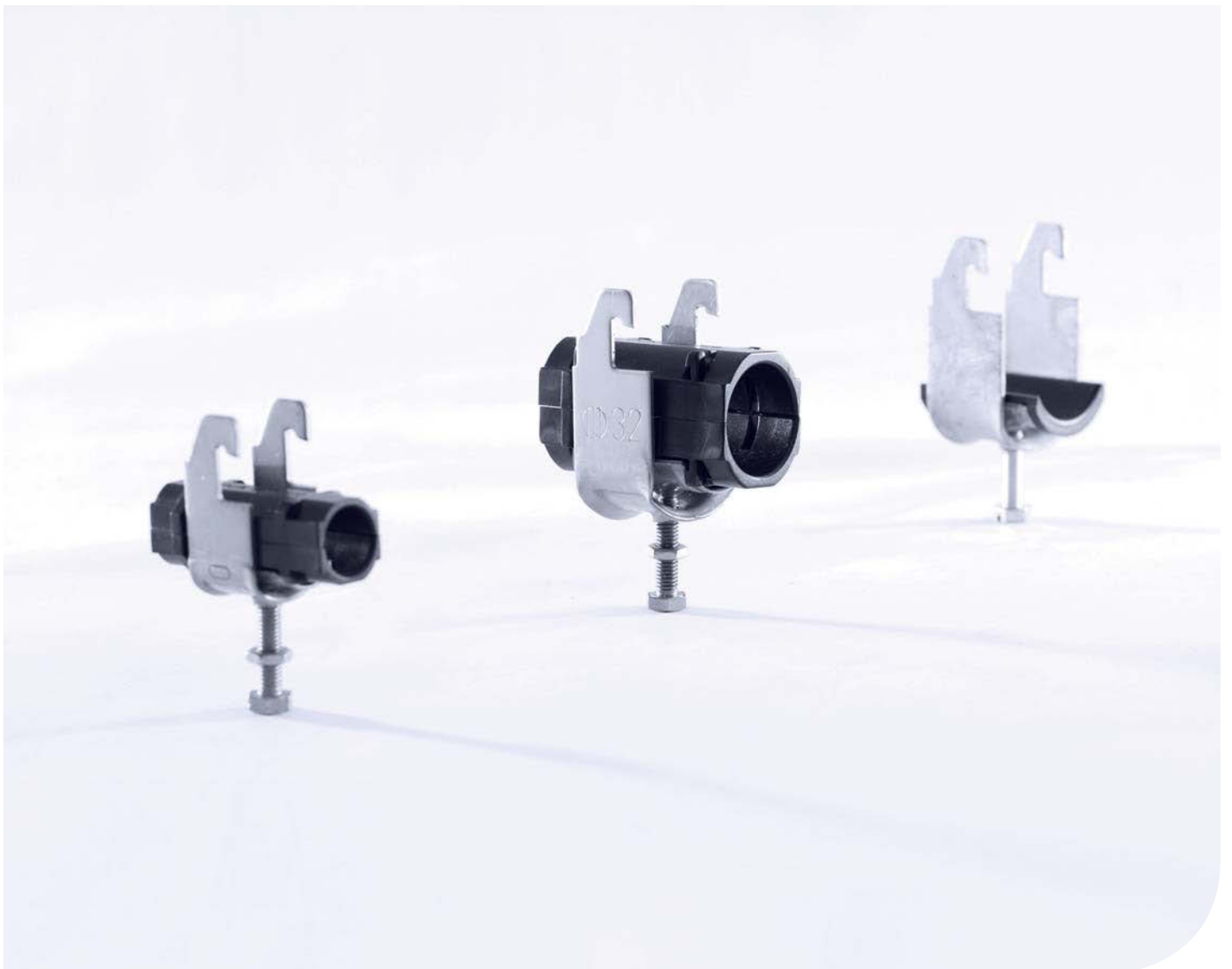




Kabelschellen & Montageklemmen Information

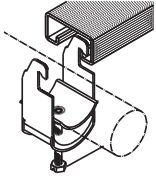


Kabelschellen & Montageklemmen

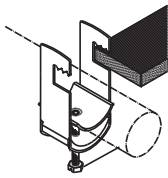
Information

Die millionenfach bewährte Lösung zur rationellen und sicheren Befestigung von ein, zwei oder drei Kabeln bis 175 mm Durchmesser. Auf Wunsch können kleine, rechteckige Druckwannen vormontiert werden, um den sicheren Sitz einer dreifach oder vierfach Bündelung der Kabel zu gewährleisten.

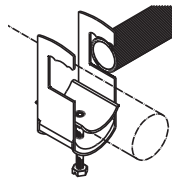
Befestigungsmöglichkeiten



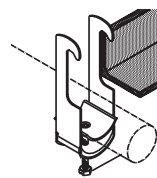
Kabelschelle Typ AC
– an Profilschienen
– Typ: A2, A4, A41,
A7, A8, A9



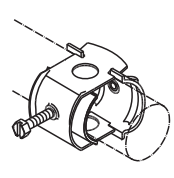
Kabelschelle Typ U
– an Flachprofilen
– bis zu einer max.
Höhe von 12 mm



Kabelschelle Typ RU
– an Rundprofilen
– bis zu einem max.
Durchmesser von
22 mm



Kabelschelle Typ S
– an Winkelprofilen
– mit einem Flansch
von max. 40 mm



Kabelschelle Typ W
– zur direkten Wand-
montage

Ihr Nutzen

- Druckwannen aus Stahl verhindern bei zu großem Anzugsdrehmoment die Beschädigung der Kabel bzw. des Schutzrohres
- auch in Edelstahl V4A (Werkstoff-Nr.: 1.4571) vorrätig
- umfangreiches Zubehör ab Lager für jeden Anwendungsfall



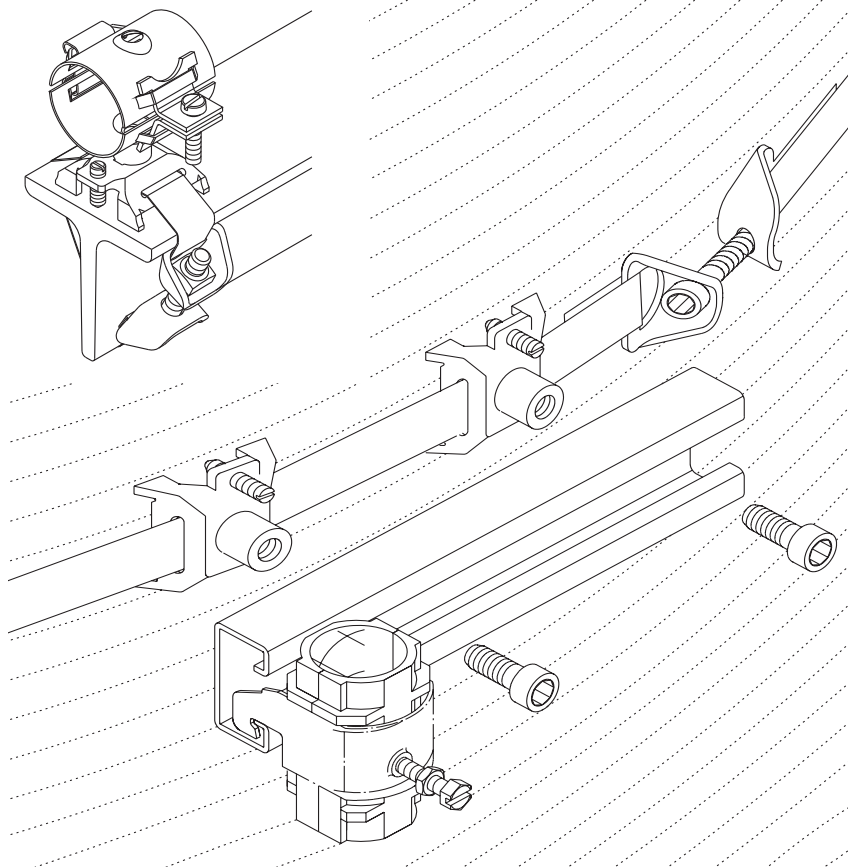
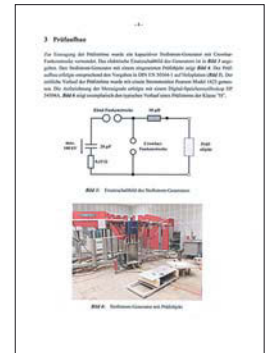
Montageklemmen MKD – Sicherheit für Ihre Blitzschutzsysteme



Spezielle Hochfrequenzwannen für diverse Funkantennenkabel aus feuerverzinktem Stahl, korrosionsfestem und amagnetischem Edelstahl oder aus Aluminium AlMg3.

Die MKD-Schelle ist ein universelles Befestigungselement für unterschiedlichste Montageanwendungen. Eine Besonderheit liegt darin, dass infolge der eingeneteten Druckplatte keine Beschädigungen an den Fremdgewerken (z. B. lackierten Stahlbauteilen) stattfinden kann.

Die MKD-Schelle erfüllt zusätzlich die Forderungen der europäischen Norm EN 50164-1 "Blitzschutzbauteile", Klasse H bis 100 kA (somit höchste Klasse). Damit können Blitzschutzrichtungen wie Einleiterkabel, sowie Erdungsleiter in einfacher und mehrfacher Anzahl, sicher montiert werden.





Irrtümer und technische Änderungen vorbehalten. Nachdruck sowie jegliche elektronische Vervielfältigung nur mit unserer schriftlichen Genehmigung. Mit Erscheinen dieser Drucksache verlieren alle vorhergehenden Unterlagen ihre Gültigkeit.

