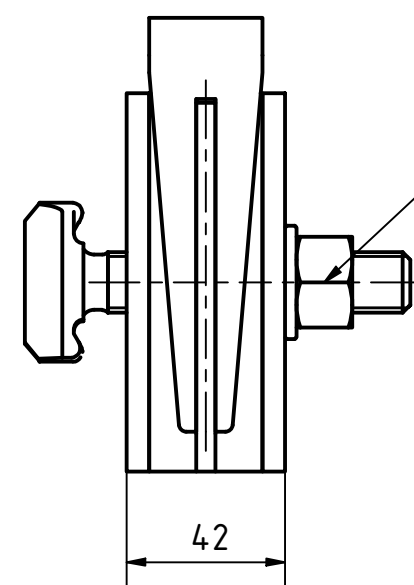
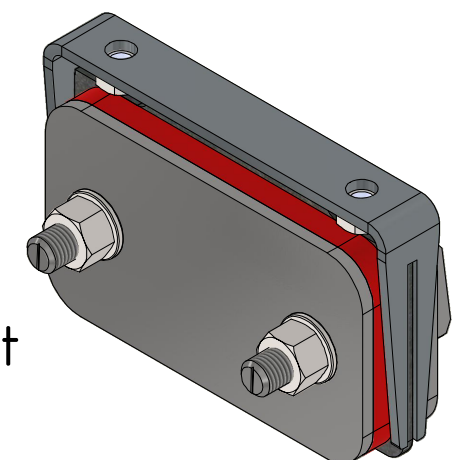
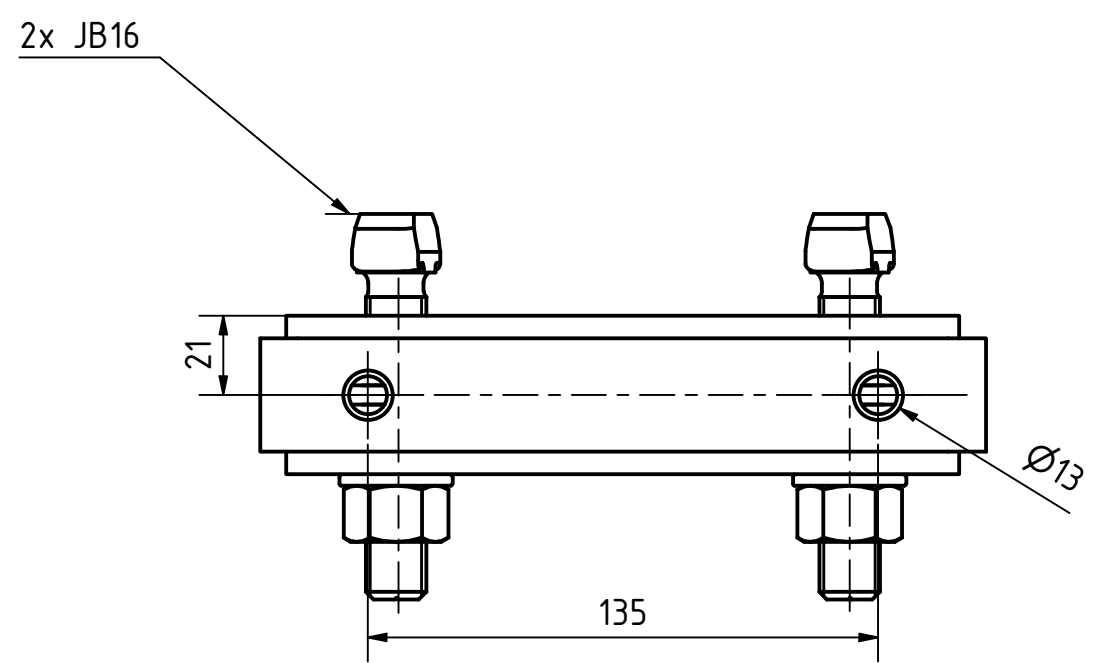





Sechskantmutter M12
Hexagon nut M12



Sechskantmutter nach der Endmontage
an der Ankerschiene mit 180 Nm anziehen
Tighten nut after final assembly
with anchor channel to 180 Nm



3D-Ansicht
M 1 : 3

| | | | | | | |
|--|--------------------------------|--|------------------------------|--|---|---|
| | | | | | | |
| | | | | | | |
| | | | | | | |
| Rev./ rev. | Änderung / <i>modification</i> | | | | Datum / <i>date</i> | Name / <i>name</i> |
| Werkstoff (Beschichtung) / <i>material (coating)</i> : | | | gez. / <i>drawn</i> : | |    PohlCon GmbH 030 68283-04 www.pohlcon.com | |
| | | | 18.08.2022 M. Müller | | | |
| | | | gepr. / <i>checked</i> : | | | |
| | | | 18.08.2022 D. Knitter | | | |
| | | | Freigabe / <i>approved</i> : | | | |
| | | | 18.08.2022 M. Ayoubi | | | |
| Gewicht / <i>weight</i> : N/A | | JORDAHL | Kundenzeichnung | | A3 | Zeichnungs-Nr. / <i>drawing-no</i> : JAI A1-JB16 |
| Toleranz / <i>tolerance</i> : | | JORDAHL Aufzugsisolierung A1-JB16 für Ankerschienen JTA W 50/30 | | | | Ersatz für / <i>replaced</i> : |
| Maßstab / <i>scale</i> : 1 :2 | | JORDAHL Elevator insulation JAI-A1 JB16 for Anchor channels JTA W 50/30 | | | | Teil / <i>item</i> : JAI-A1-JB16-GV |

Ausführungsklasse EXC2 nach EN 1090 / execution class EXC2 acc. to EN 1090
Schweißqualität nach EN ISO 3834-3 / welding quality acc. to EN ISO 3834-3
Galvanisch verzinkt gem. EN ISO 4042 / galvanized acc. to EN ISO 4042