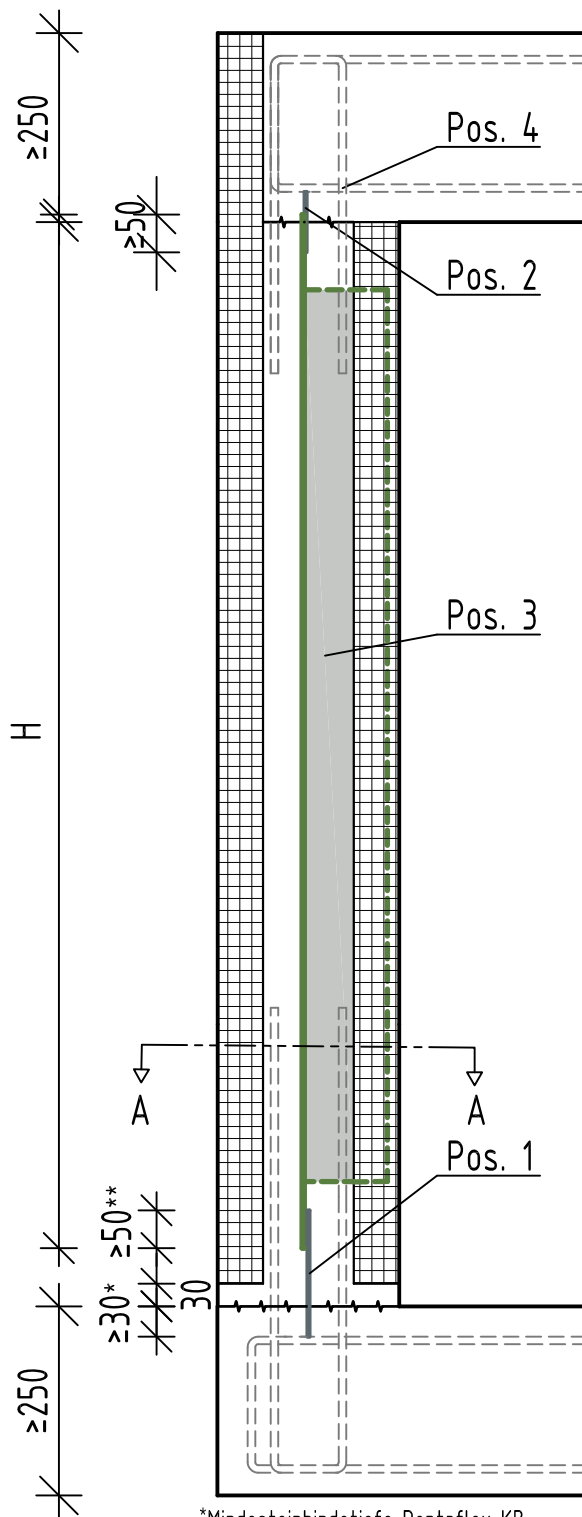
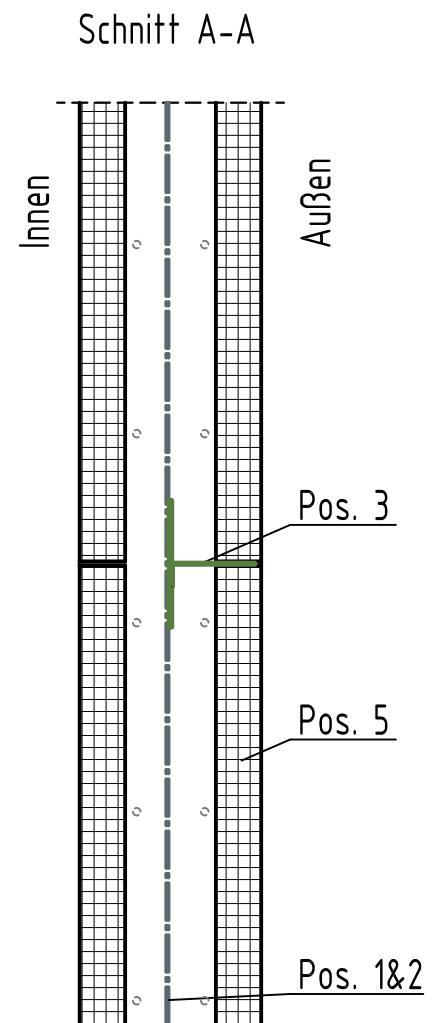


# B 003 Sollrissstelle - Elementwandstoß gerade



\*Mindesteinbindetiefe Pentaflex KB

\*\*Mindestlänge der Überlappung zwischen KB und FTS



- Pos. 1 Pentaflex KB167 ABP-NR.: P5120/231/09 MPA-BS; ETA-15/003 vom DIBT
- Pos. 2 Pentaflex KB80 ABP-NR.: P5120/231/09 MPA-BS; ETA-15/003 vom DIBT
- Pos. 3 Pentaflex FTS ABP-NR.: P5120/231/09 MPA-BS; ETA-15/003 vom DIBT
- Pos. 4 Bauseitige Bewehrung
- Pos. 5 Filigranwand